

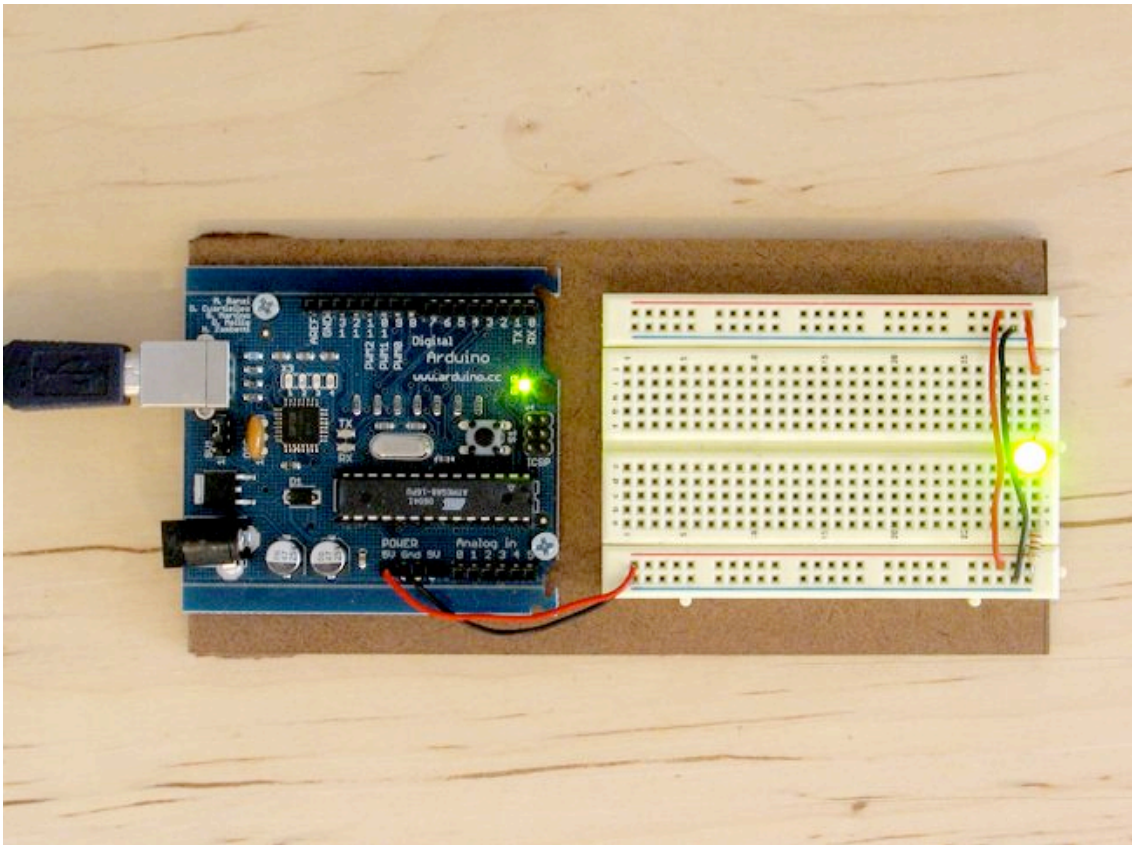
ANEXO 02

SETEO DE ARDUNIO

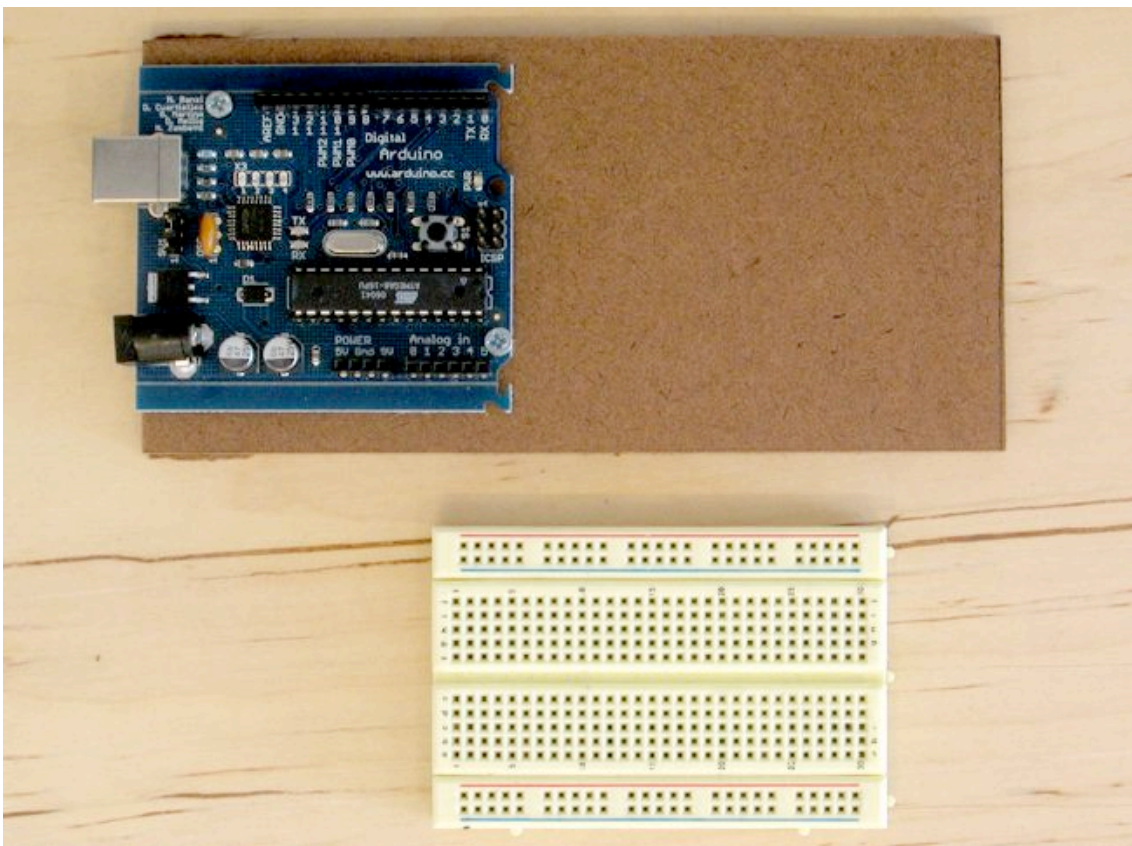
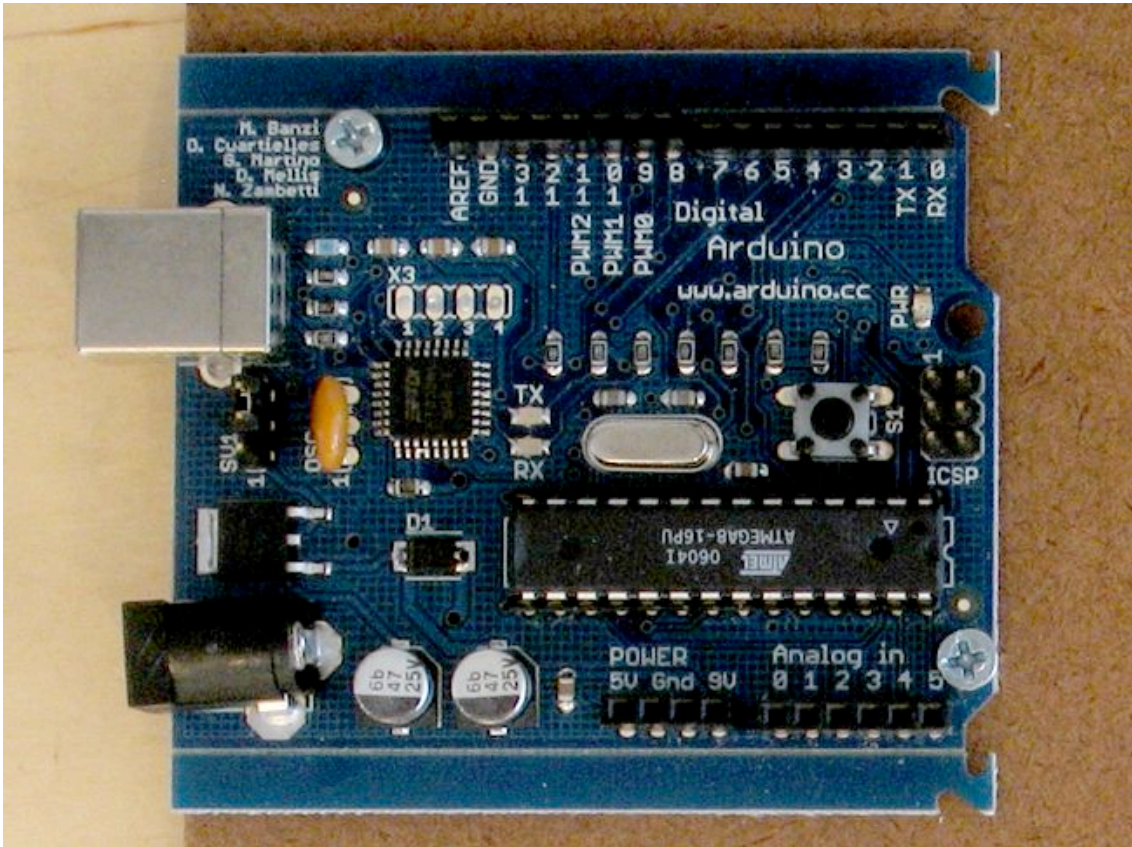
Estas son las partes que necesitarás:

- Una arduino
- Una protoboard pequeña
- Un trozo dematerial no conductivo (madera)
- un LED
- un resistor 220 ohm
- cable rojo
- cable negro

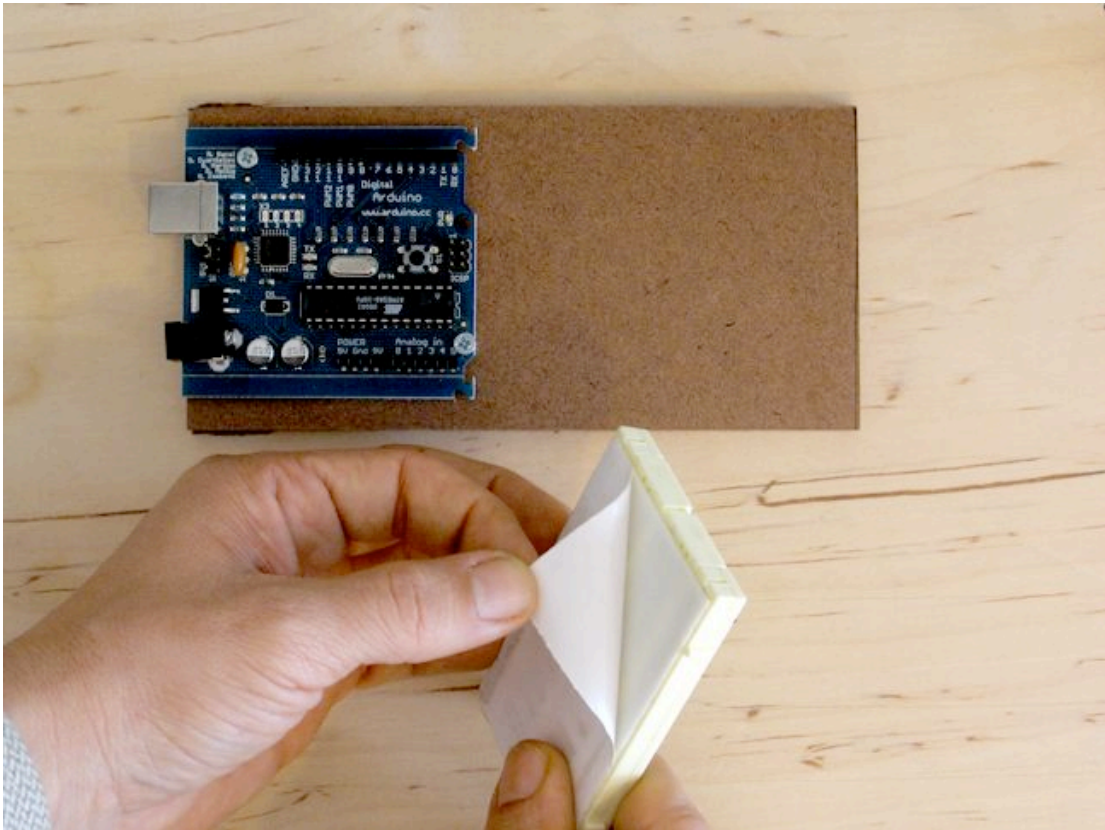
Así se verá tu Arduino/breadboard cuando hayas terminado – a continuación están las fotos para que sigas paso a paso cómo componer



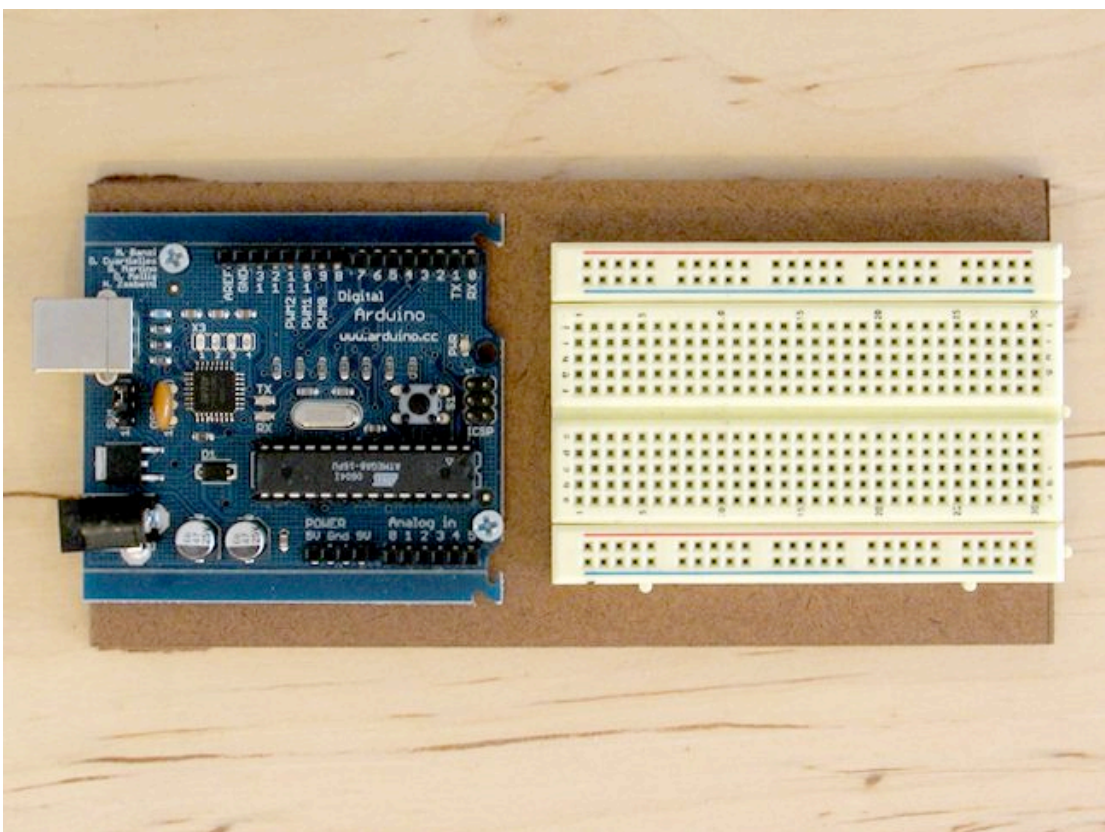
Paso 1: Pega tu Arduino Un trozo dematerial no conductor (madera). Arduino ya viene con orificios para poder pegarla. Recuerda dejar un espacio para también pegar tu breadboard.



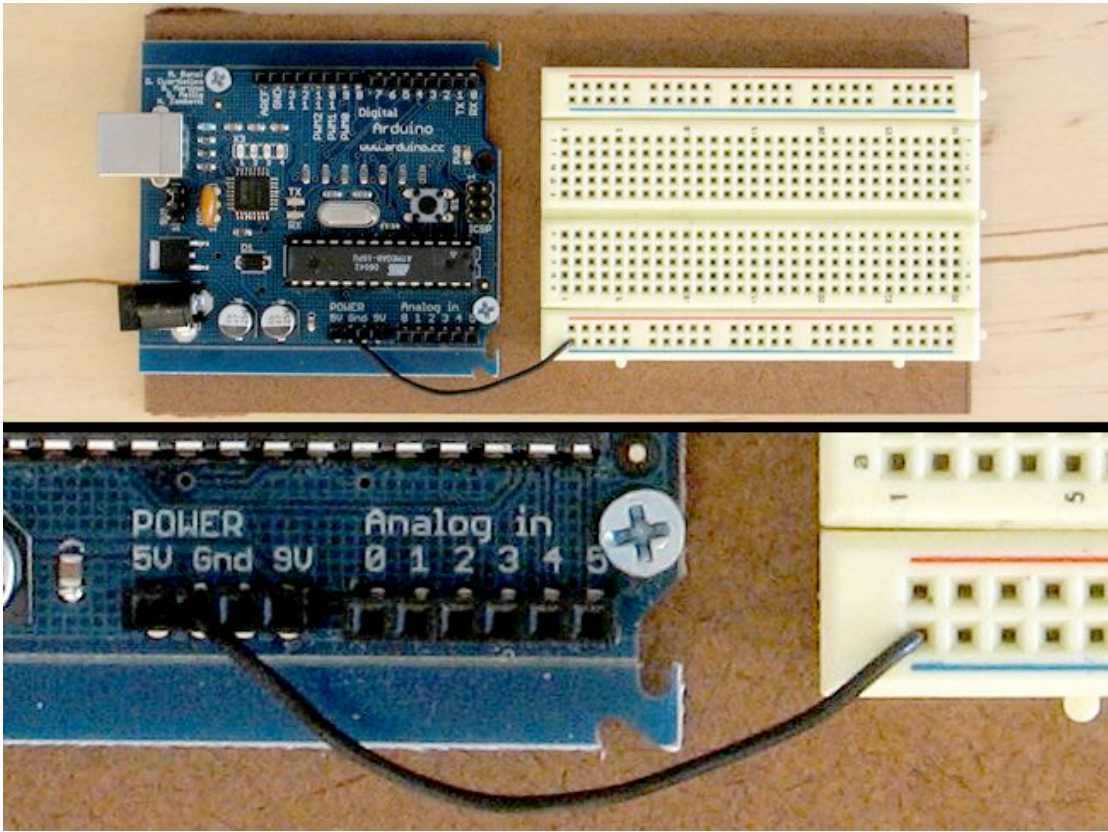
Paso 2: Saca el papel que protege la breadboard para pegarla sobre la madera.



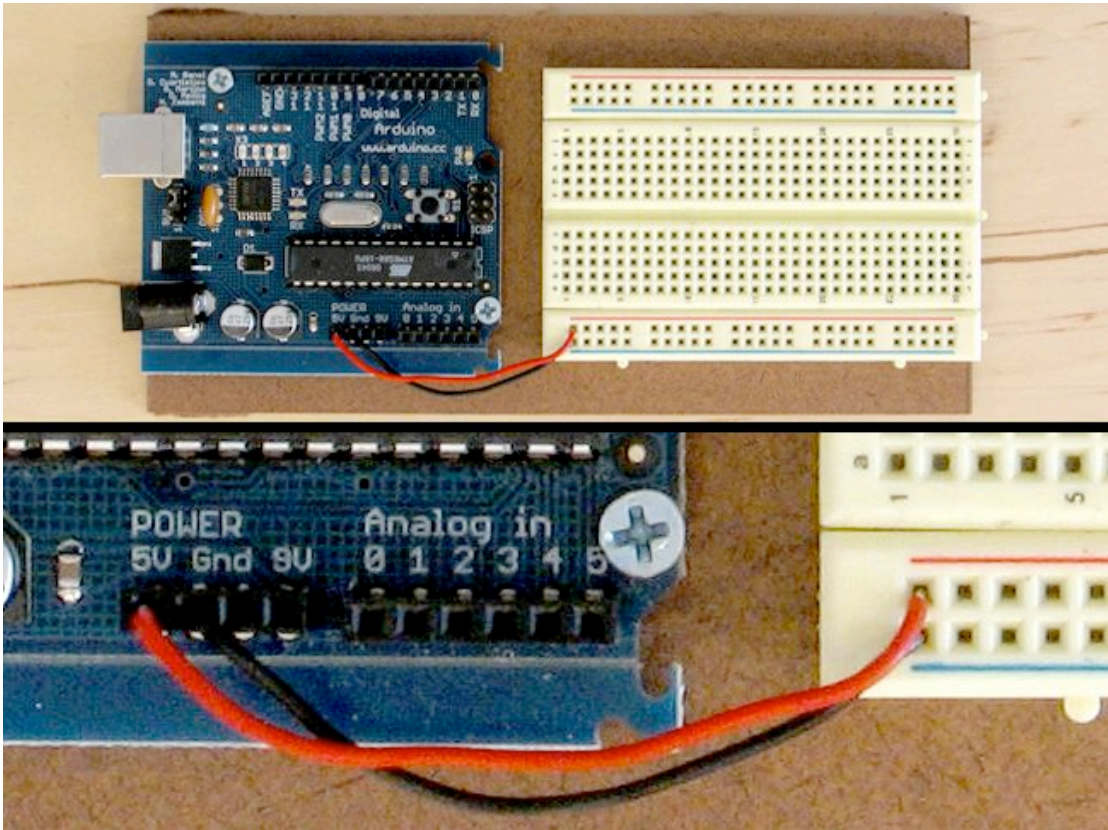
Paso 3: Pega la breadboard sobre la madera..



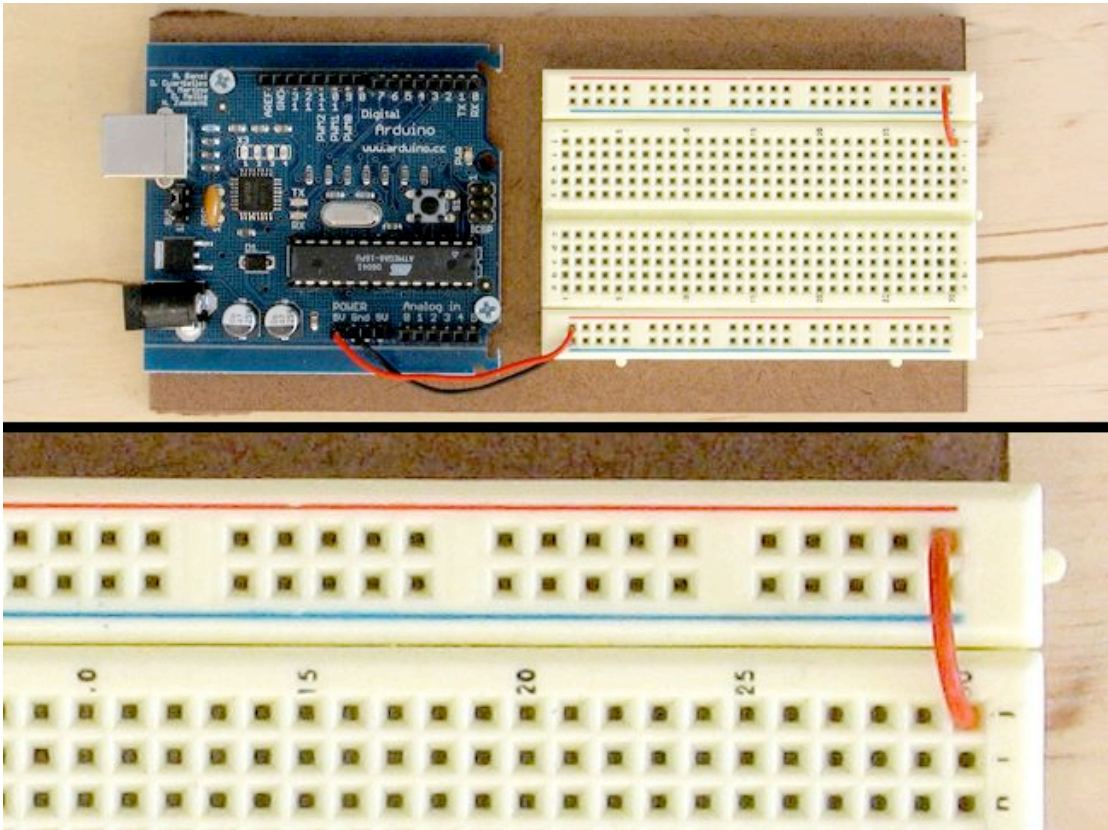
Paso 4: Coloca un cable negro a Gnd (tierra) en arduino hacia la columna marcada con una línea azul en la breadboard. Esta sera tu tierra.



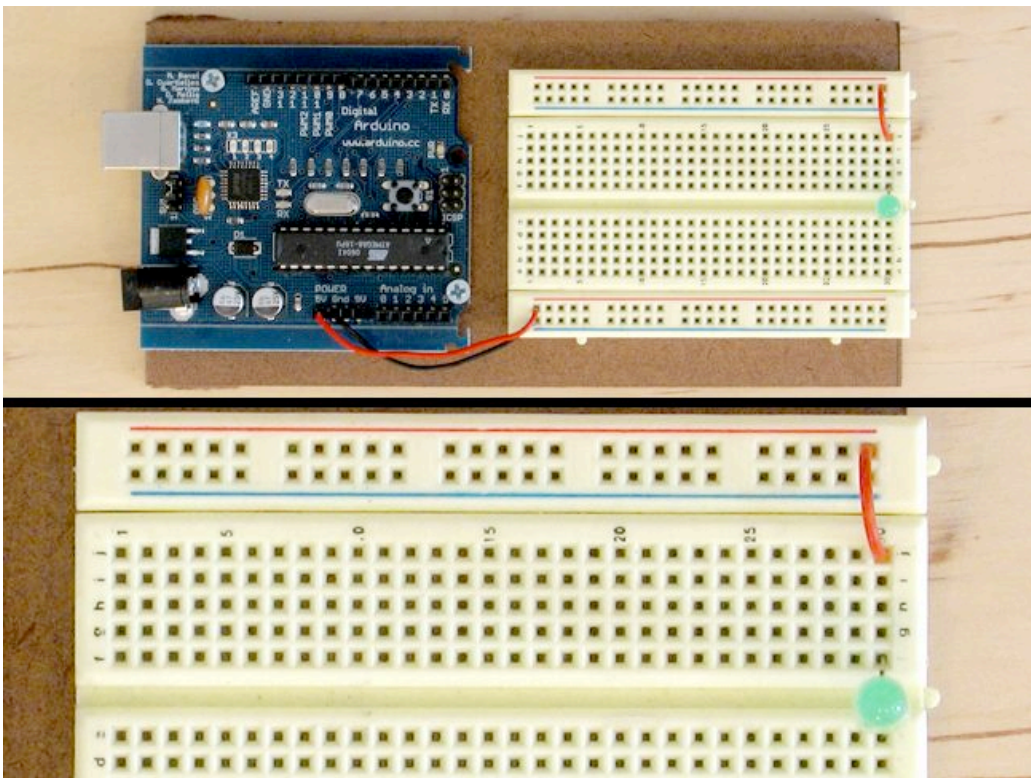
Paso 5: Coloca un cable rojo desde 5v (poder) en arduino hacia la columna marcada con una linea roja en la breadboard. Este sera tu poder.



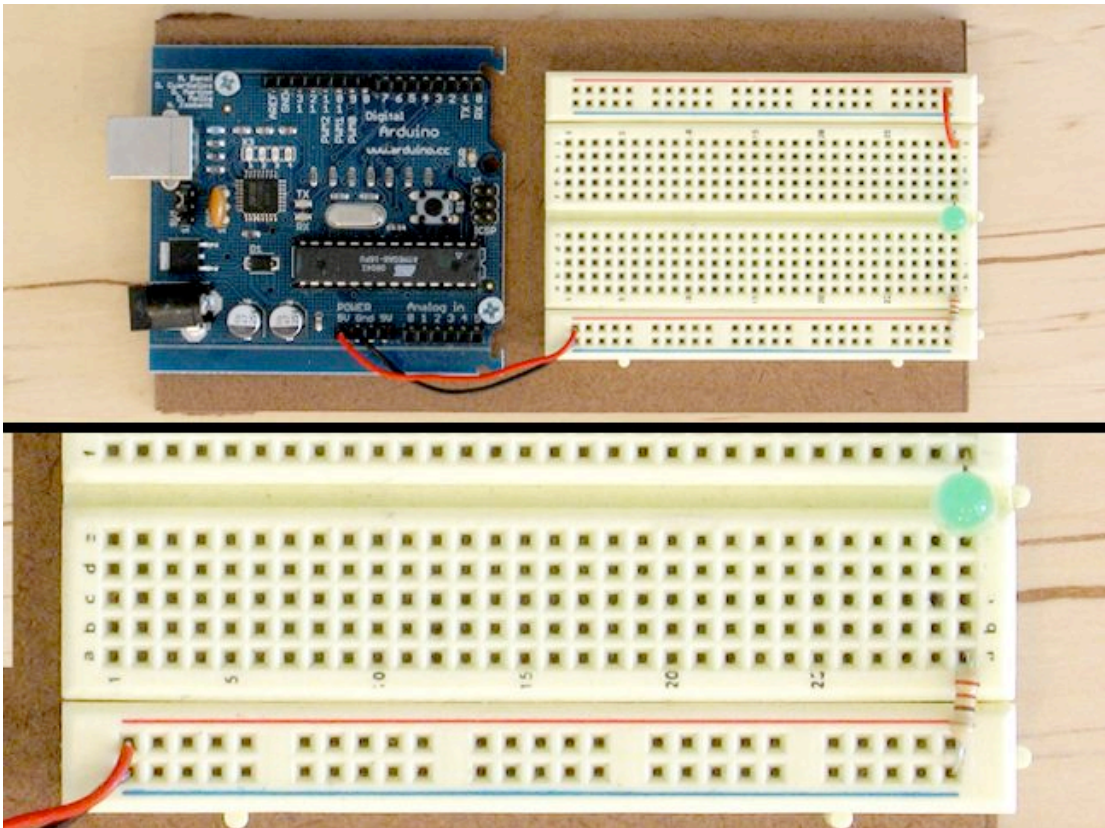
Paso 6: En la parte final de tu breadboard, coloca un pequeño cable rojo desde la columna que marca una línea roja hasta la parte superior derecha de la breadboard.



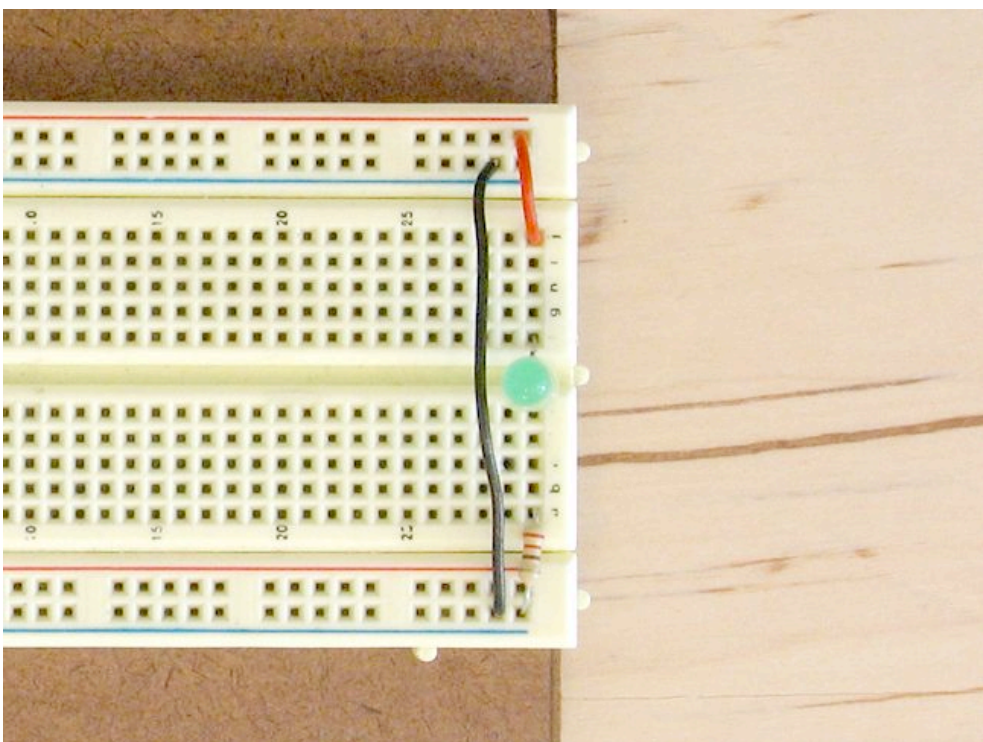
Paso 7: Toma un LED verde y conecta la pata larga (poder) en la línea con el cable rojo, y la pata corta (tierra) al otro lado de la división.



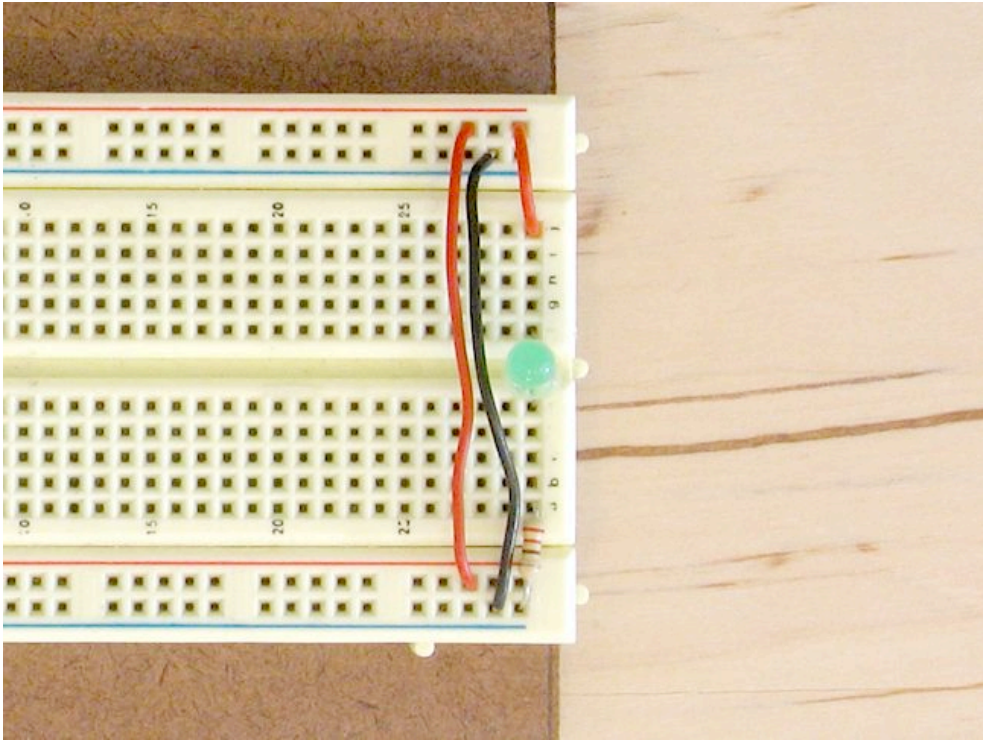
Paso 8: Con el resistor de 220 ohm, conecta la fila con la pata corta del LED con la columna marcada con la línea azul.



Paso 9: Desde la línea azul en la columna, coloca un cable negro hasta la línea azul al otro lado de tu breadboard.



Paso 10: Desde la línea roja de la columna, coloca un cable rojo hasta la línea roja al otro lado de tu breadboard.



Felicitaciones! Ya terminaste!
Conecta tu Arduino y asegúrate de que las luces encienden.

